

**FORMULE FAX REPONDEUR****Principe de fonctionnement**

Si vous possédez une Formule Fax Répondeur, vous allez obtenir un numéro personnel de Fax/ Répondeur qui vous sera transmis par Courrier du voyageur.

Alors vous pourrez :

- émettre des fax avec votre email personnel vers le monde entier (maxi 50 par jour)
- recevoir des fax en illimité sur votre email personnel
- recevoir des messages en illimité sur votre répondeur.

**I - Envoyer un fax avec mon client de messagerie : rien de plus simple!**

Pour envoyer un fax, il faut ouvrir votre email personnel puis suivre les 4 étapes:

1. Envoyer l'email à l'attention du numéro vers lequel vous voulez envoyer le fax [numéro de mon [correspondant](mailto:correspondant@ecofax.fr)]@ecofax.fr, par exemple [01XXXXXXXXXX@ecofax.fr](mailto:01XXXXXXXXXX@ecofax.fr)

***Exemple 1 :***

Vous êtes en France et vous envoyez un Fax en France au numéro suivant 01 01 02 03 04  
L'adresse email sera [0101020304@ecofax.fr](mailto:0101020304@ecofax.fr)

***Exemple 2 :***

Vous êtes en Chine et vous envoyez un Fax en France au numéro suivant 01 01 02 03 04  
L'adresse email à utiliser sera [0101020304@ecofax.fr](mailto:0101020304@ecofax.fr)

***Exemple 3 :***

Vous êtes en France et vous envoyez un Fax en Suisse au numéro suivant 00 41 10 10 10 10  
Il faudra utiliser le code pays destinataire précédé de deux zéros.  
L'adresse email à utiliser sera [004110101010@ecofax.fr](mailto:004110101010@ecofax.fr)

***Exemple 4 :***

Vous êtes en Chine et vous envoyez un Fax en Suisse au numéro suivant 00 41 10 10 10 10  
Il faudra utiliser le code pays destinataire précédé de deux zéros.  
L'adresse email à utiliser sera [004110101010@ecofax.fr](mailto:004110101010@ecofax.fr)

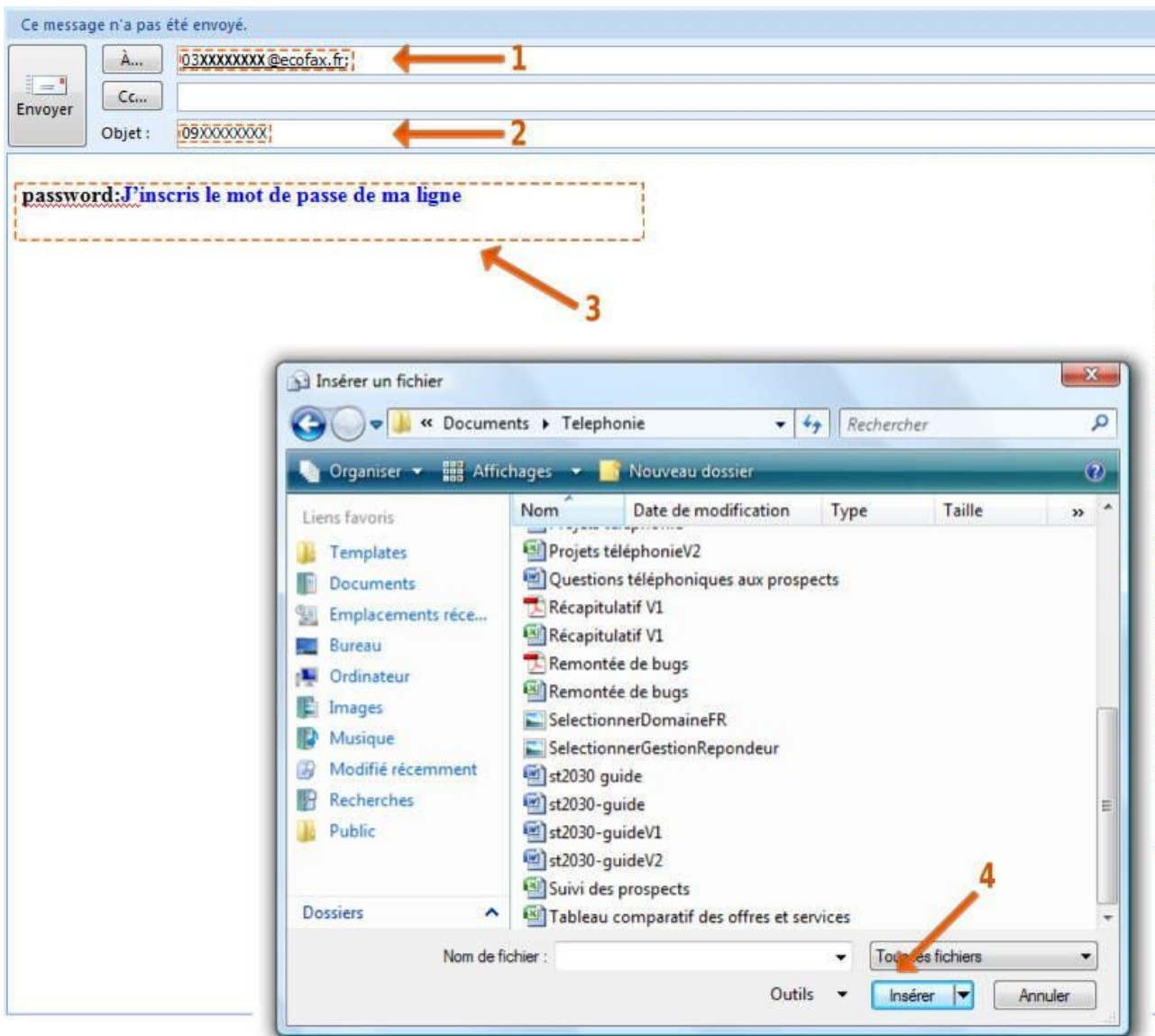
2- Indiquer dans le cadre réservé au sujet de l'email, le numéro de votre ligne fax : [ma ligne de fax]. Voir l'exemple ci-dessous.

3- Insérer dans le corps de texte:  
password:[le mot de passe de ma ligne fax](#)

*Attention de ne pas ajouter de blanc!*

4- Joindre à cet email le fichier à émettre.

**FORMULE FAX REPONDEUR**



Le format à privilégier pour les fichiers joints est le format PDF car la qualité est meilleure.

Voici cependant tous les formats acceptés:

<p><u>Formats de texte:</u>                  Microsoft Word (*.doc)                  OpenDocument Text (*.odt)                  OpenOffice.org 1.0 Text (*.sxw)                  Rich Text Format (*.rtf)                  WordPerfect (*.wpd)                  Plain Text (*.txt)                  OpenDocument Text (*.odt)                  MediaWiki wikitext (*.wiki)</p>	<p><u>Formats de tableur:</u>                  Microsoft Excel (*.xls)                  OpenDocument Spreadsheet (*.ods)                  OpenOffice.org 1.0 Spreadsheet (*.sxc)                  Microsoft Excel (*.xls)                  Comma-Separated Values (*.csv)                  Tab-Separated Values (*.tsv)                  OpenDocument Spreadsheet (*.ods)                  OpenOffice.org 1.0 Spreadsheet (*.sxc)                  Tab-Separated Values (*.tsv)</p>
<p><u>Formats de presentation:</u>                  OpenDocument Presentation (*.odp)                  OpenOffice.org 1.0 Presentation (*.sxi)</p>	<p><u>Formats de dessin:</u>                  OpenDocument Drawing (*.odg)                  Scalable Vector Graphics (*.svg)</p>

**FORMULE FAX REPONDEUR**

Microsoft PowerPoint (\*.ppt)

Macromedia Flash (\*.swf)

Format d'images:

Bitmap (\*.bmp)    JPEG (\*.jpg)    PNG (\*.png)

**II - Recevoir un fax avec mon client de messagerie : rien de plus simple!**

Vous communiquez à vos correspondants le numéro de Fax / Répondeur que Courrier du Voyageur vous a transmis. Ce numéro est un numéro Français. Il faudra donc composer l'indicatif de France si vos correspondants émettent depuis un fax étranger.

La réception d'un fax est similaire à la réception d'un e-mail.

Le document faxé vous est transmis en pièce jointe.

**II - Recevoir un message vocal avec mon client de messagerie : rien de plus simple!**

Vous communiquez à vos correspondants le numéro de Fax/ Répondeur que Courrier du Voyageur vous a transmis. Ce numéro est un numéro Français. Il faudra donc composer l'indicatif de France si vos correspondants téléphonent depuis l'étranger.

La réception d'un message vocal est similaire à la réception d'un e-mail.

Le message vocal vous est transmis en pièce jointe.